

HeatUp Stegljudsmatta 12 mm

Quadro -takk EPS-T-12-3



PRODUKTBESKRIVNING

HeatUp Stegljudsmatta är uppbyggd av Polystyren DES sg :EPS -EN 13163-T4-L1-W1-P3-BS50-DS(N)5-SD20-CP2, med stegljudsdämpning. Skivan är belagd med vävd platsfolie tryckt med blått rutnät(c/c 5cm).

ANVÄNDNINGSSOMRÅDE

HeatUp Stegljudsmatta är utvecklad, designad och avsedd att användas för ett enkelt montage av golvvärme vid betongbjälklag där ytterligare värme/ljudisoleringen kan krävas. Över stegljudsmattan måste minst 30 mm fiberförstärkt avjämningsmassa tillföras.

BRUKSANVISNING

HeatUp Stegljudsmatta läggs som en värme/ljudisolering mellan våningar. Systemet består av stegljudsmatta (Quadro -takk), kantband (5mm) och tejp. Med Quadro -takk stegljudsmatta går monteringen mycket snabbt och rationellt. Kantband tejpas eller häftas mot vägg för att säkerställa att systemet är helt tätt. Rulla därefter ut Quadro-takk. Alla skarvar tejpas med special tejp. Fäst kantbandet till Quadro -tacken med tejp. Stegljudsmattan kapas enkelt med t.ex. mattniv. Golvvärmerören fästs sedan i stegljudsmattan med specialanpassade clips med clipsverktyg. Golvvärmerören ska vara i dimension 16 mm för att klara en avjämningsmassa på min. 30 mm. Efter att stegljudsmattan och golvvärmerör monterats enligt anvisning, påföres min. 30 mm fiberförstärkt avjämningsmassa. Beroende på golvkonstruktionens utförande kan stegljudsdämpning upp till 24 dB uppnås.



TEKNISKA DATA:

Förpackning:	8,1 m ² /rulle
Rulle storlek:	580x580x1000mm
Rulle längd:	8100 mm
Tjocklek:	12 mm
Vikt/rulle	6 kg
Stegljudsdämpning:	<24 dB

Värmeledningsförmåga:	0,043 W/mK
Termisk resistans:	0,81 m ² K/W
Dynamisk styvhet SD:	15 MN/m ³
Trafiklast:	4,0 kPa
Brandegenskaper RtF:	EN 13 501-1: Klass E
Byggmaterialklass:	DIN 4102-1 Klass B2
RSK Nummer:	298 80 57

INNEHÅLLER EJ BROMID

Notera:

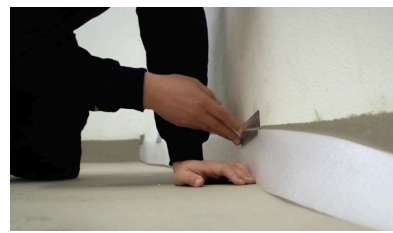
Förpackningen i plast och kartong kan förbrännas eller återvinnas som energiavfall. Får inte brännas i privata eldstäder. Förpackning och överblivet material levereras till närmaste återvinningsstation.

HeatUp Stegljudsmatta 12 mm

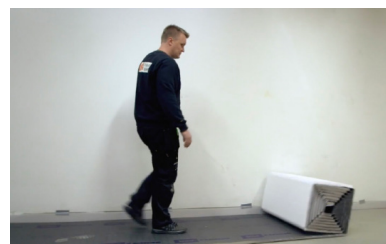
MONTERINGSANVISNING:

Observera att underlaget under stegljudsmattan måste vara jämt och plant med en maximal avvikelse/ojämnhet på 3mm på 2 meter.

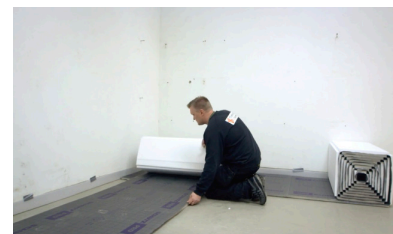
1) Rulla ut och tejsa upp kantbandet mot vägg.



2) Rulla ut stegljudsmattan mot kantbandet.



3) Tejsa stegljudsmattan mot kantbandet.

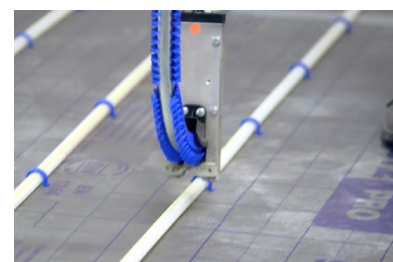
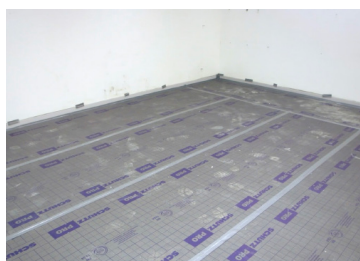


4) Rulla ut stegljudsmattan så att hela golvytan täcks.

Om stegljudsmatta behöver anpassas i storlek skärs den enklast med t.ex. mattkniv.



5) Tejsa alla skarvar



6) Montera HeatUp Golvvärmerör i dim 16 enligt golvvärmeritning



HeatUp Stegljudsmatta 12 mm

MONTERINGSANVISNING FORTS:

1) Avjämningsmassa/flytspackling utförs enligt leverantörens anvisningar.
Viktigt att ha minst 30mm avjämningsmassa ovan rör.



Om stegljudsmattan ska monteras i badrum med golvbrunn är följande viktigt att utföra:

- 1) HeatUp Stegljudsmatta ska limmas mot underlaget. Använd lim Mapei Ultrabond Eco 375
- 2) Skär ut mattan 1 meter från golvbrunn.
- 3) Använd 12 mm stegljudsmattan runt golvbrunn alternativt ingen stegljudsmatta.
Detta för att rätt fall mot golvbrunn ska kunna utföras.