

## HeatUp Väggbockfixtur



Accepterad  
monterings-  
anvisning  
2021:1



### PRODUKTBeskrivning

HeatUp Väggbockfixtur 16mm till HeatUp PE-Xa Rör.

HeatUp Väggdosa 16mm används som ett alternativ till HeatUp Väggdosa.

HeatUp Klämringskoppling eller presskoppling används vid anslutning av PE-Xa 16x2.0 till HeatUp Väggbockfixtur.

HeatUp Väggbockfixtur 16mm är testad och godkänt enligt:

- NT VVS 129
- KIWA, TG 1823
- Sintef Testmetod NR 1 för skyddsror

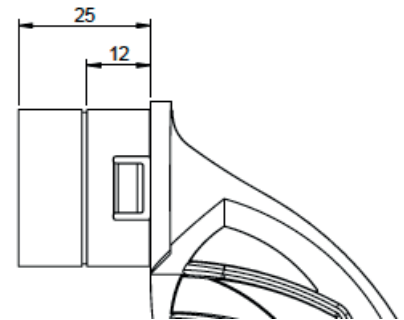
### ANVÄNDNINGsområde

HeatUp Väggbockfixtur används för bockning av HeatUp PE-Xa 16mm Rör i vägg med regelverk från 70mm.

HeatUp Väggbockfixturen går att kapa för att passa i både enkel och dubbelgips väggar. Installation skall ske enligt Branschregler Säker Vatten Installation.

### MONTERINGSANVISNING

Se nästa sida:



### TEKNISK DATA:

Medierördimension:	16x2.0
Skyddsörddimension:	25mm
Material:	Plast

RSK NR Väggbockfixtur 25mm:	189 20 01
RSK NR Väggskena 240x92 cc150mm	189 20 02
RSK NR Väggskena 250x92 cc60/100/160mm:	189 20 04
RSK NR Väggskena 690x92 cc80mm:	189 20 05
RSK NR Väggskena 690x92 cc60mm:	189 20 06
RSK NR Centreringshylsa	189 20 08

## HeatUp Väggböckfixtur Monteringsanvisning

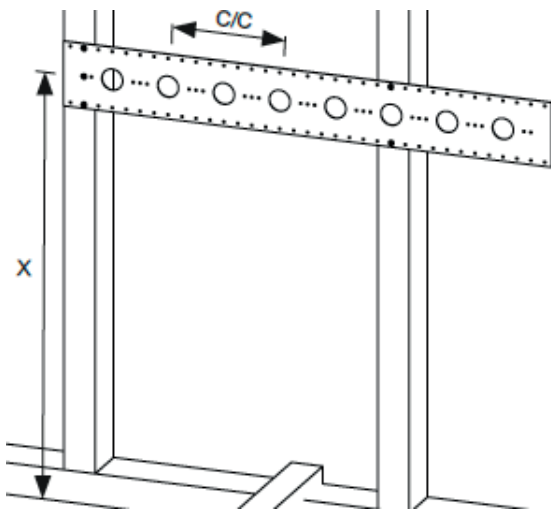


Accepterad  
monterings-  
anvisning  
2021:1

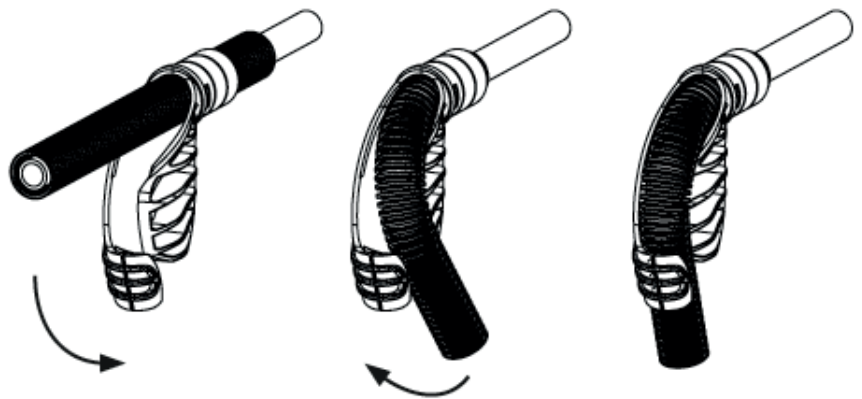


### INFÄSTNING I REGLAR:

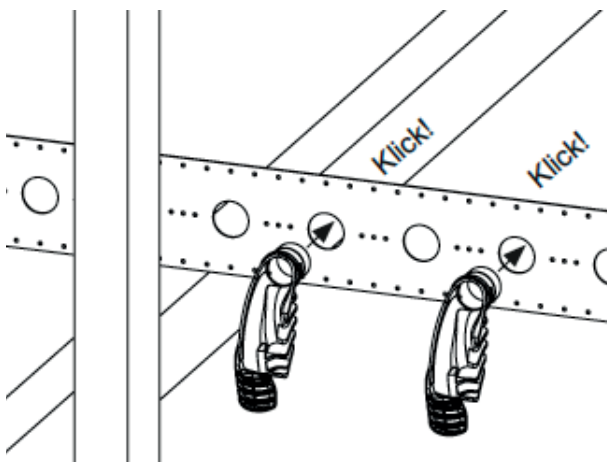
1:



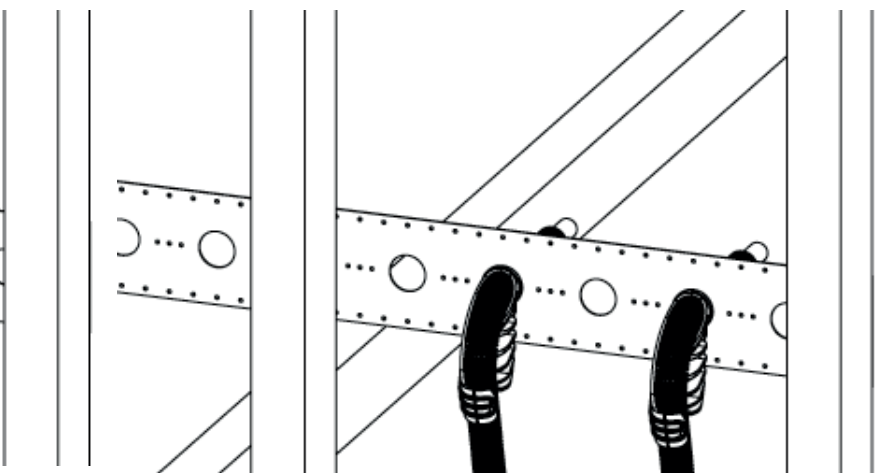
2:



3:



4:



## HeatUp Väggböckfixtur Monteringsanvisning

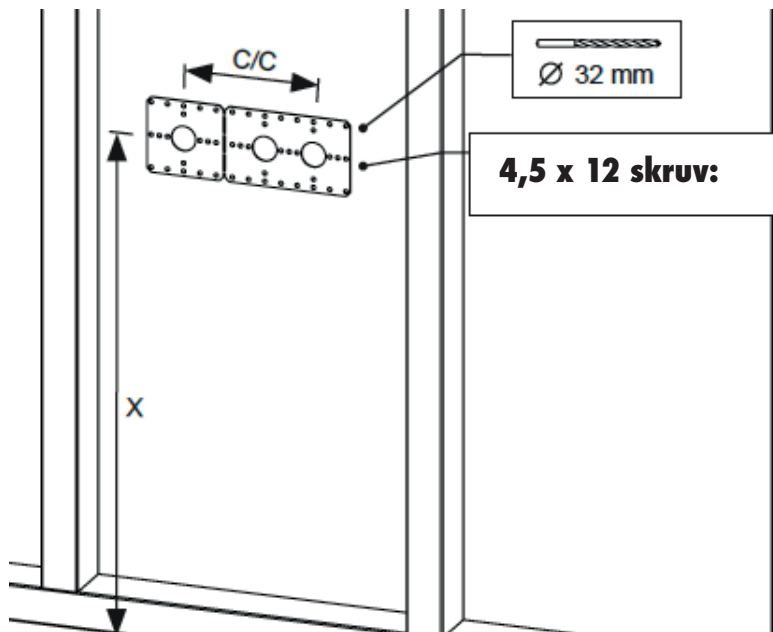


Accepterad  
monterings-  
anvisning  
2021:1

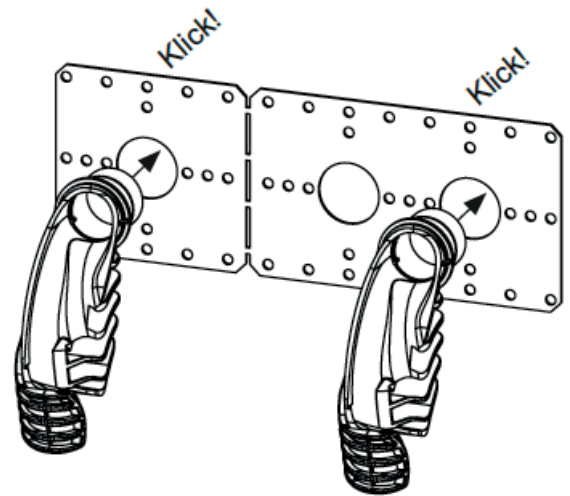


### INFÄSTNING I SKIVA:

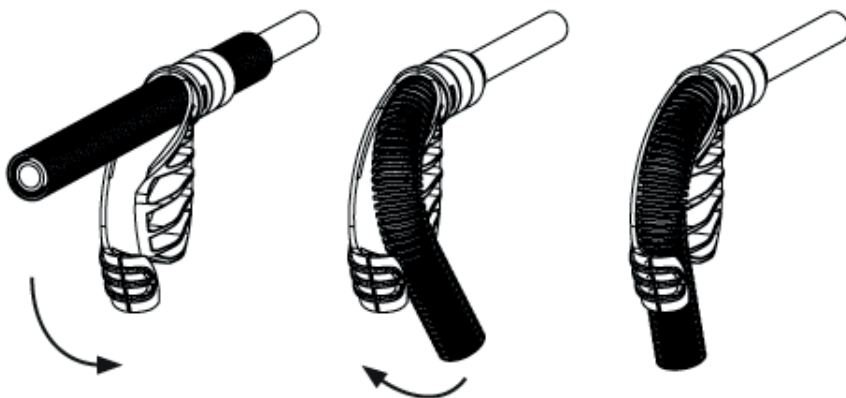
1:



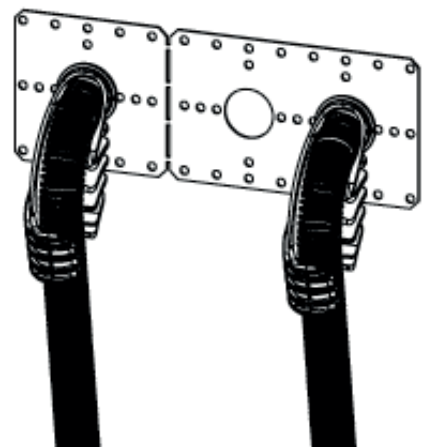
2:



3:



4:



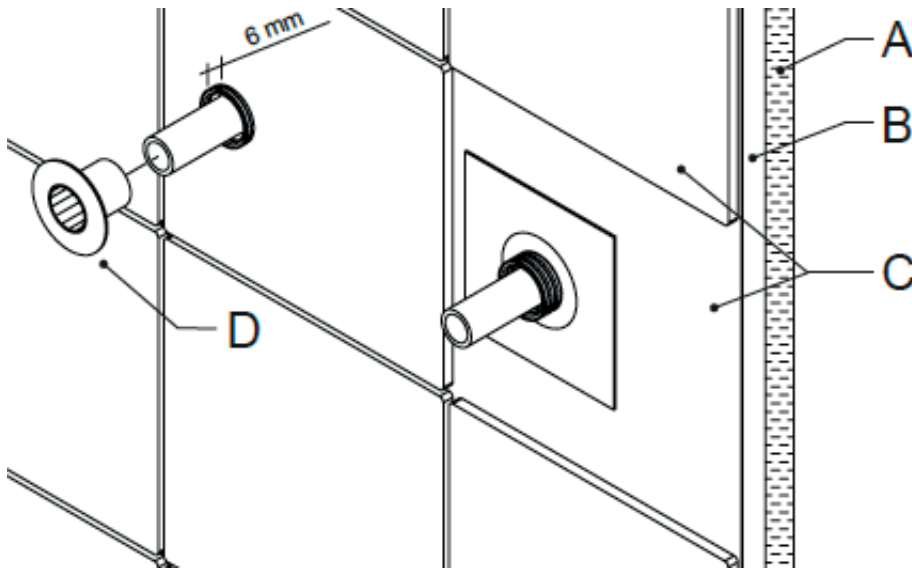
## HeatUp Väggböckfixtur Monteringsanvisning



Accepterad  
monterings-  
anvisning  
2021:1



### VÄGGKONSTRUKTION ENLIGT SÄKER VATTEN:



- A: Konstruktionsplywood 15mm.
- B: Skiva enligt GVK/BKR.
- C: Keramik med fix och tätskikt enligt GVK/BKR
- D: Centralhylsa för användning av blandarfäste eller väggbrička.

Tryck och täthetskontroll av HeatUp Rörssystem.

Fas 1 - Tappvattensystem ska trycksättas till ett kontrolltryck av 14,3 bar och värmesystem till 8,6 bar under minst 30 minuter. Ledningssystemet kan komma att behöva fyllas på under kontrolltiden.

Fas 2 - Efter 30 minuter sänks kontrolltrycket snabbt till 7,5 bar för tappvattensystem och 4,5 bar för värmesystem. Trycket ska bibehållas under minst 90 minuter. Trycket får inte sjunka under kontrolltiden. Samtliga fogar ska kontrolleras.