

## HeatUp Vätzonslucka

### Tätskiktsanslutningar



#### INNEHÅLLSFÖRETECKNING:

- 2 Produktbeskrivning**
- 3 Adda**
- 4 Alfix**
- 5 Ardex**
- 6 Bostik Pro**
- 7 Bostik Universal**
- 8 Byggmax**
- 9 Centro**
- 10 Ecodur**
- 11 FF Kakel**
- 12 GK Hero Pro**
- 13 Heydi**
- 14 Höganäs**
- 15 KD +**
- 16 Kerakoll**
- 17 Kiilto**
- 18 LIP**
- 19 Mapei**
- 20 Midun**
- 21 Mira**
- 22 PCI**
- 23 Schönox**
- 24 SiKA**
- 25 Sopro**
- 26 Tarkodry**
- 27 Weber**
- 28 Zebra**

## HeatUp Vätzonslucka

### Tätskiktsanslutningar



#### **PRODUKTBeskrivning**

HeatUp Vätzon Lucka används för montage i rum med tätskikt.

HeatUp Vätzon Lucka är testad och godkänd mot C900656 och C900907.

Ramen och luckan är anpassad för att följa regelverket inom Säker vatteninstallation.

På ramens stälkanter monteras medföljande manschett som sedan bygger ut för att möta tätskiktet.

#### **ANVÄNDNINGsområde**

HeatUp Vätzon Lucka används för montage i rum med tätskikt.

Installation skall ske enligt Branschregler Säker Vatten Installation samt Byggkeramikrådets branschregler för Våtrum BBV21:1.

#### **MONTERINGSANVISNING**

Nedan finns monteringsanvisningar för de olika möjliga tätskiktsanslutningarna.

## HeatUp Vätzonslucka

### Tätskiktsanslutningar



HeatUp inbyggnadsskåp med Adda Tätfolie

2023:1

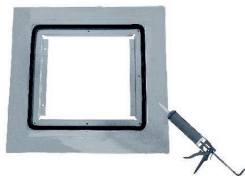
#### Utförande

Montera HeatUp lucka enligt anvisning från leverantören.

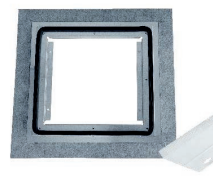
#### Förarbete

1- Torka av skåpets stålfläns med T-Sprit eller liknande.

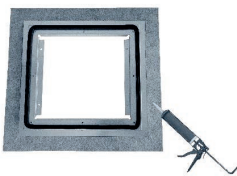
#### Arbetsgång



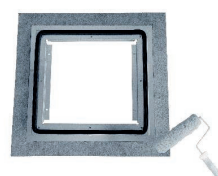
2 - Applicera Adda Skarvlim på ramens fläns och övrig väggyta som manschetten skall täcka. Stryk ut med fintandad limspridare.



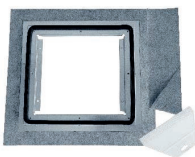
3 - Stryk ut manschetten nogga och säkerställ så att inga veck eller luftblåsor uppstår



4- Applicera Adda Skarvlim på manschetten stryk ut det med fintandad limspridare.



5- Applicera Adda Membran på övrig väggyta använd roller alt. Pensel.



6 - Montera Adda Tätfolie överlappa manschetten med minst 5 cm. Stryk nogga ut folien så att inga veck eller blåsor uppstår. Förslut samtliga skarvar med Adda Membran (2 strykningar)

Övrig väggyta monteras enligt anvisning för Adda Tätfolie



**HeatUp**  
heating passion

**Adda**

För mer info besök: [www.addacenter.se](http://www.addacenter.se)

Uppfyller Bygggeramikrådets branschregler för Våtrum  
BBV 21:1

Sid 1/1

## HeatUp Våtzonslucka

### Tätskiktsanslutningar



HeatUp inbyggnadsskåp med Alfix Foliessystem

2023:1

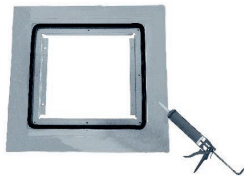
#### Utförande

Montera HeatUp lucka enligt anvisning från leverantören.

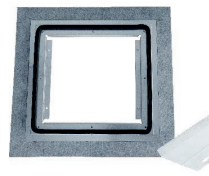
#### Förarbete

1- Torka av skåpets stålfläns med T-Sprit eller liknande.

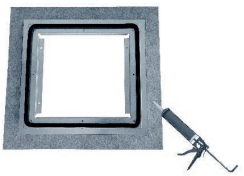
#### Arbetsgång



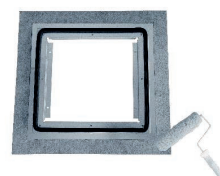
2 - Applicera Alfix 2K Tätningsmassa på ramens fläns och övrig väggyta som manschetten skall täcka. Stryk ut med fintandad limspridare.



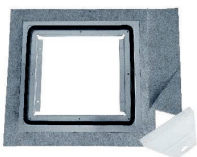
3 - Stryk ut manschetten noga och säkerställ så att inga veck eller luftblåsor uppstår



4- Applicera Alfix 2K Tätningsmassa på manschetten stryk ut det med fintandad limspridare.



5- Applicera Alfix 2K Tätningsmassa på övrig väggyta använd roller alt. Pensel.



6 - Montera Alfix Våtrumsmatta Pro överlappa manschetten med minst 5 cm. Stryk noga ut folien så att inga veck eller blåsor uppstår. Förslut samtliga skarvar med Alfix 2K Tätningsmassa

Övrig väggyta monteras enligt anvisning för Alfix Foliessystem



För mer info besök: [www.alfix.se](http://www.alfix.se)

Uppfyller Bygggeramikrådets branschregler för Våtrum  
BBV 21:1

Sid 1/1

## HeatUp Vätzonslucka

### Tätskiktsanslutningar



HeatUp inbyggnadsskåp med Ardex 7+8 Hybrid

2023:1

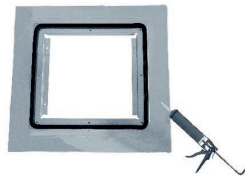
#### Utförande

Montera HeatUp lucka enligt anvisning från leverantören.

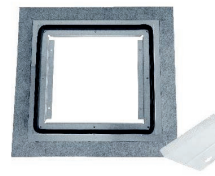
#### Förarbete

1- Torka av skåpets stålfläns med T-Sprit eller liknande

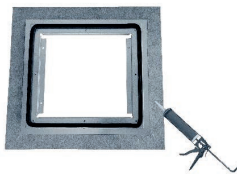
#### Arbetsgång



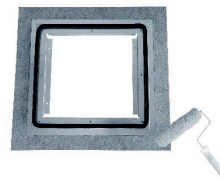
2 - Applicera Ardex SK 105 MS på ramens fläns och Ardex 7+8 på övrig väggyta som manschetten skall täcka.



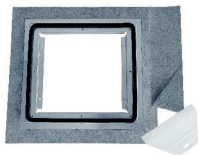
3 - Stryk ut manschetten noga och säkerställ så att inga veck eller luftblåsor uppstår



4- Applicera Ardex 7+8 på manschetten stryk ut det med fintandad limspridare.



5- Applicera Ardex 7+8 på övrig väggyta, använd roller alt. Pensel.



6 - Montera Ardex Tricom SK 100 W Folie och överlappa manschetten med minst 5 cm. Stryk noga ut folien så att inga veck eller blåsor uppstår. Förslut samtliga skarvar med Ardex 7+8 (2 strykningar)

Övrig väggyta monteras enligt anvisning för Ardex 7+8 Hybrid



RISE 1002  
C900656

**HeatUp**  
heating passion



För mer info besök: [www.ardex.se](http://www.ardex.se)

Uppfyller Byggkeramikrådets branschregler för Våtrum  
BBV 21:1

Sid 1/1

## HeatUp Våtzonslucka

### Tätskiktsanslutningar



HeatUp inbyggnadsskåp med Bostik VTVF-X

2023:1

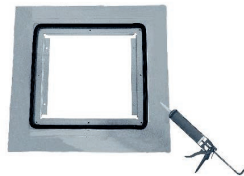
#### Utförande

Montera HeatUp lucka enligt anvisning från leverantören.

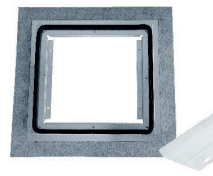
#### Förarbete

1- Torka av skåpets stålfläns med T-Sprit eller liknande

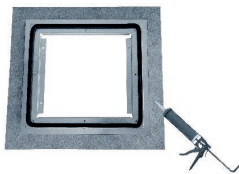
#### Arbetsgång



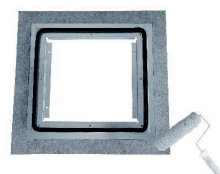
2 - Applicera Bostik Foil Seal Grab på ramens fläns och övrig väggyta som manschetten skall täcka. Stryk ut med fintandad limspridare.



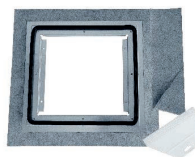
3 - Stryk ut manschetten noga och säkerställ så att inga veck eller luftblåsor uppstår



4- Applicera Bostik Foil Seal Grab på manschetten, stryk ut det med fintandad limspridare.



5- Applicera Bostik Folielim tex Membran alt. Bostik Foiltac 1C på övrig väggyta, använd roller alt. pensel.



6 - Montera Bostik PRO LX överlappa manschetten med minst 5 cm. Stryk noga ut folien så att inga veck eller blåsor uppstår. Förslut samtliga skarvar med Bostik Foil Seal Grab

Övrig väggyta monteras enligt anvisning för Bostik VTVF-X



RISE 1002  
C900656

**HeatUp**  
heating passion



För mer info besök: [www.bostik.se](http://www.bostik.se)

Uppfyller Byggkeramikrådets branschregler för Våtrum  
BBV 21:1

Sid 1/1

## HeatUp Våtzonslucka

### Tätskiktsanslutningar



HeatUp inbyggnadsskåp med Bostik VTFV-Universal

2023:1

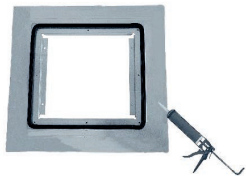
#### Utförande

Montera HeatUp lucka enligt anvisning från leverantören.

#### Förarbete

1- Torka av skåpets ståfläns med T-Sprit eller liknande

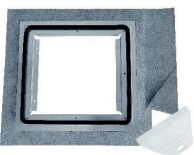
#### Arbetsgång



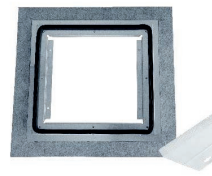
2 - Applicera Bostik Foil Seal Grab på ramens fläns och övrig väggyta som manschetten skall täcka. Stryk ut med fintandad limspridare.



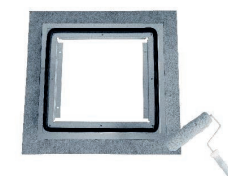
4- Applicera Bostik Foil Seal Grab på manschetten, stryk ut det med fintandad limspridare.



6 - Montera Bostik Tätskiktsfolie Universal överlappa manschetten med minst 5 cm. Stryk nogga ut folien så att inga veck eller blåsor uppstår. Förslut samtliga skarvar med Bostik Foil Seal Grab



3 - Stryk ut manschetten nogga och säkerställ så att inga veck eller luftblåsor uppstår



5- Applicera Bostik membran Universal på övrig väggyta, använd roller alt. Pensel.

Övrig väggyta monteras enligt anvisning för Bostik VTFV-Universal



För mer info besök: [www.bostik.se](http://www.bostik.se)

Uppfyller Byggkeramikrådets branschregler för Våtrum  
BBV 21:1

Sid 1/1

## HeatUp Våtzonslucka

### Tätskiktsanslutningar



HeatUp inbyggnadsskåp med Byggmax Tätfolie

2023:1

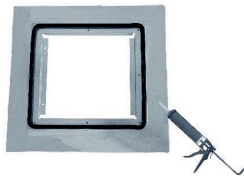
#### Utförande

Montera HeatUp lucka enligt anvisning från leverantören.

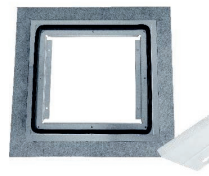
#### Förarbete

1- Torka av skåpets stålfläns med T-Sprit eller liknande

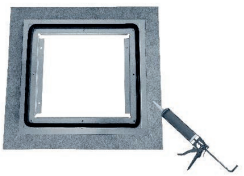
#### Arbetsgång



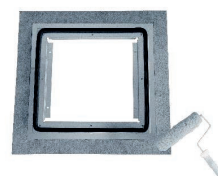
2 - Applicera Byggmax Folielim på ramen och övrig väggyta som manschetten skall täcka. Stryk ut med fintandad limspridare.



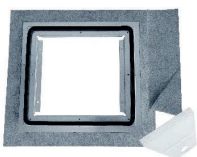
3 - Stryk ut manschetten noga och säkerställ så att inga veck eller luftblåsor uppstår



4- Applicera Byggmax Folielim på manschetten stryk ut det med fintandad limspridare.



5- Applicera Byggmax Tätmembran på övrig väggyta använd roller alt. Pensel.



6 - Montera Byggmax Tätfolie överlappa manschetten med minst 5 cm. Stryk noga ut folien så att inga veck eller blåsor uppstår. Förslut samtliga skarvar med Byggmax Tätmembran (2 strykningar)

Övrig väggyta monteras enligt anvisning för Byggmax Tätfolie



RISE 1002  
C900656

**HeatUp**  
heating passion

**BYGGmax**

För mer info besök: [www.byggmax.se](http://www.byggmax.se)

Uppfyller Byggheramikrådets branschregler för Våtrum  
BBV 21:1

Sid 1/1



## HeatUp Våtzonslucka

### Tätskiktsanslutningar



HeatUp inbyggnadsskåp med Centro TM#System

2023:1

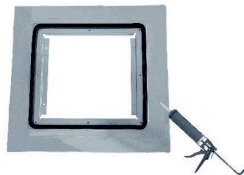
#### Utförande

Montera HeatUp lucka enligt anvisning från leverantören.

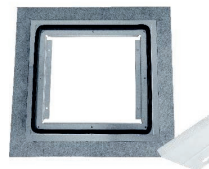
#### Förarbete

1- Torka av skåpets stålfläns med T-Sprit eller liknande

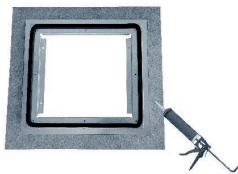
#### Arbetsgång



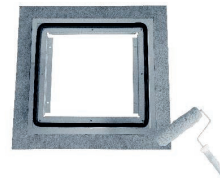
2 - Applicera Centro TM#Folilim på ramens fläns och övrig väggyta som manschetten skall täcka. Stryk ut med fintandad limspridare.



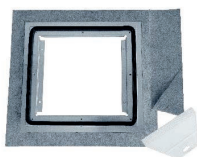
3 - Stryk ut manschetten noga och säkerställ så att inga veck eller luftblåsor uppstår



4- Applicera Centro TM#Folielim på manschetten stryk ut det med fintandad limspridare.



5- Applicera Centro TM#10 alt- Centro TM#2K på övrig väggyta. Använd roller alt. Pensel.



6 - Montera Centro TM#Folie överlappa manschetten med minst 5 cm. Stryk noga ut folien så att inga veck eller blåsor uppstår.

Förslut samtliga skarvar med Centro TM#10 alt. Centro TM#2K

Övrig väggyta monteras enligt anvisning för Centro TM#System



**HeatUp**  
heating passion



För mer info besök: [www.centro.se](http://www.centro.se)

Uppfyller Bygggeramikrådets branschregler för Våtrum  
BBV 21:1

Sid 1/1

## HeatUp Vätzonslucka

### Tätskiktsanslutningar



HeatUp inbyggnadsskåp med Ecodur Tätfolie

2023:1

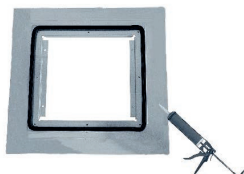
#### Utförande

Montera HeatUp lucka enligt anvisning från leverantören.

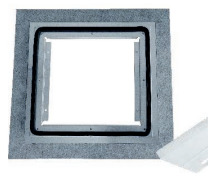
#### Förarbete

1- Torka av skåpets stålfläns med T-Sprit eller liknande

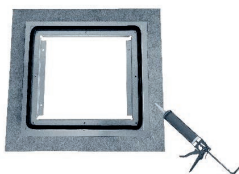
#### Arbetsgång



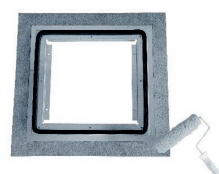
2 - Applicera Ecodur Förseglingsslim på ramens fläns och övrig väggyta som manschetten skall täcka. Stryk ut med fintandad limspridare.



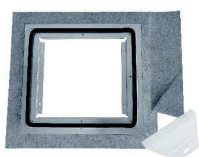
3 - Stryk ut manschetten noga och säkerställ så att inga veck eller luftblåsor uppstår



4- Applicera Ecodur Förseglingsslim på manschetten stryk ut det med fintandad limspridare.



5- Applicera Ecodur Tätmembran alt Ecodur 2K - Folieim på övrig väggyta, använd roller alt. Pensel.



6 - Montera Ecodur Tätfolie överlappa manschetten med minst 5 cm. Stryk noga ut folien så att inga veck eller blåsor uppstår. Förslut samtliga skarvar med Ecodur Tätmembran alt 2K Folieim.

Övrig väggyta monteras enligt anvisning för Ecodur Tätfolie



**HeatUp**  
heating passion

**ECODUR**<sup>®</sup>

För mer info besök: [www.englund-gruppen.se](http://www.englund-gruppen.se)

Uppfyller Bygggeramikrådets branschregler för Våtrum  
BBV 21:1

Sid 1/1

## HeatUp Vätzonslucka

### Tätskiktsanslutningar



HeatUp inbyggnadsskåp med FF System Folie

2023:1

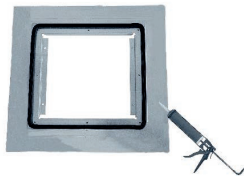
#### Utförande

Montera HeatUp lucka enligt anvisning från leverantören.

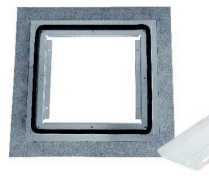
#### Förarbete

1- Torka av skåpets stålfläns med T-Sprit eller liknande

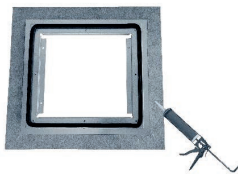
#### Arbetsgång



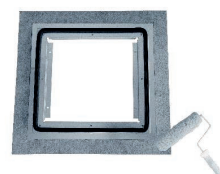
2 - Applicera FF M-K Lim på ramens fläns och övrig väggyta som manschetten skall täcka. Stryk ut med fintandad limspridare.



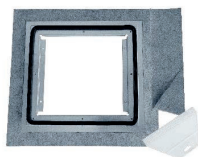
3 - Stryk ut manschetten noga och säkerställ så att inga veck eller luftblåsor uppstår



4- Applicera FF M-K Lim på manschetten, stryk ut det med fintandad limspridare.



5- Applicera FF M-10 Membran alt. FF M-2K på övrig väggyta, använd roller alt. Pensel.



6 - Montera FF M-Folie överlappa manschetten med minst 5 cm. Stryk noga ut folien och säkerställ så inga veck eller blåsor uppstår. Förslut samtliga skarvar med FF M-1 Membran alt. FF M-2K (2 strykningar)

Övrig väggyta monteras enligt anvisning för FF System Folie



**HeatUp**  
heating passion



För mer info besök: [www.ffkakel.se](http://www.ffkakel.se)

Uppfyller Bygggeramikrådets branschregler för Våtrum  
BBV 21:1

Sid 1/1

## HeatUp Våtzonslucka

### Tätskiktsanslutningar



HeatUp inbyggnadsskåp med GKHero pro Våtrumsmembran

2023:1

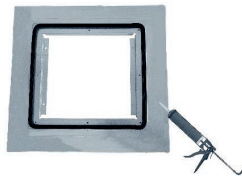
#### Utförande

Montera HeatUp lucka enligt anvisning från leverantören.

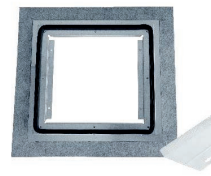
#### Förarbete

1- Torka av skåpets ståfläns med T-Sprit eller liknande

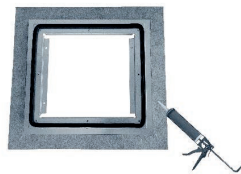
#### Arbetsgång



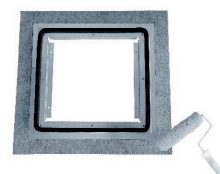
2 - Applicera GKHero pro Folielim på ramen och övrig väggyta som manschetten skall täcka. Stryk ut med fintandad limspridare.



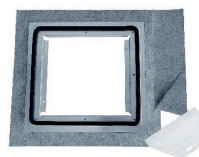
3 - Stryk ut manschetten noga och säkerställ så att inga veck eller luftblåsor uppstår



4 - Applicera GKHero pro Folielim på manschetten stryk ut det med fintandad limspridare.



5- Applicera GKHero pro Våtrumsmembran alt. GKHero pro 2K på övrig väggyta.



6 - Montera GKHero pro Våtrumsmembran överlappa manschetten med minst 5 cm. Stryk noga ut folien så att inga veck eller blåsor uppstår. Förslut samtliga skarvar med GKHero pro Våtrumsmembran alt. GKHero 2K.

Övrig väggyta monteras enligt anvisning för GKHero pro Våtrumsmembran



**HeatUp**  
heating passion



För mer info besök: [www.gkhero.se](http://www.gkhero.se)

Uppfyller Byggherans branschregler för Våtrum  
BBV 21:1

Sid 1/1

## HeatUp Vätzonslucka

### Tätskiktsanslutningar



HeatUp inbyggningsskåp med Hey'di Folie Standard

2023:1

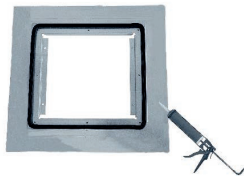
#### Utförande

Montera HeatUp lucka enligt anvisning från leverantören.

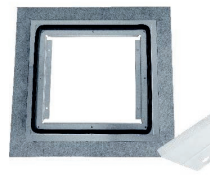
#### Förarbete

1- Torka av skåpets stålfläns med T-Sprit eller liknande

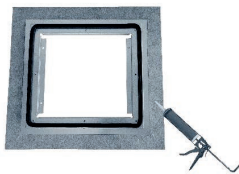
#### Arbetsgång



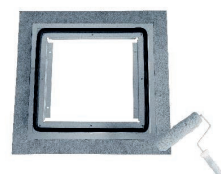
2 - Applicera Hey'di Protac 25 på ramens fläns och övrig väggyta som manschetten skall täcka. Stryk ut med fintandad limspridare.



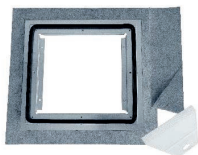
3 - Stryk ut manschetten nogga och säkerställ så att inga veck eller luftblåsor uppstår



4- Applicera Hey'di Protac 25 på manschetten stryk ut det med fintandad limspridare.



5- Applicera Hey'di cemflex turbo på övrig väggyta använd roller alt. Pensel.



6 - Montera Hey'di Folie Standard överlappa manschetten med minst 5 cm. Stryk nogga ut folien så att inga veck eller blåsor uppstår. Förslut samtliga skarvar med Hey'di Protac 25

Övrig väggyta monteras enligt anvisning för Hey'di Folie Standard



**HeatUp**  
heating passion



För mer info besök: [www.heydi.se](http://www.heydi.se)

Uppfyller Byggherkerådets branschregler för Våtrum  
BBV 21:1

Sid 1/1

## HeatUp Vätzonslucka

### Tätskiktsanslutningar



HeatUp inbyggnadsskåp med CC Höganäs G12-3b / V12-3b

2023:1

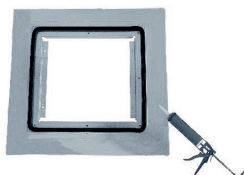
#### Utförande

Montera HeatUp lucka enligt anvisning från leverantören.

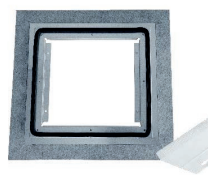
#### Förarbete

1- Torka av skåpets stålfläns med T-Sprit eller liknande

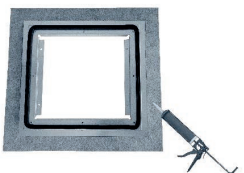
#### Arbetsgång



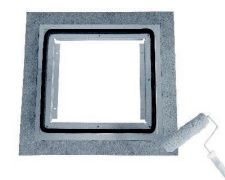
2 - Applicera CC Höganäs FB44 Tublim på ramens fläns och övrig väggyta som manschetten skall täcka. Stryk ut med fintandad limspridare.



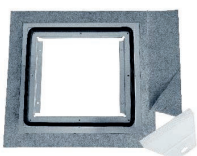
3 - Stryk ut manschetten noga och säkerställ så att inga veck eller luftblåsor uppstår



4- Applicera CC Höganäs FB44 Tublim på manschetten stryk ut det med fintandad limspridare.



5- Applicera CC Höganäs FB7 Folielim på övrig väggyta använd roller alt. Pensel.



6 - Montera CC Höganäs Folie överlappa manschetten med minst 5 cm. Stryk noga ut folien så att inga veck eller blåsor uppstår. Förslut samtliga skarvar med CC Höganäs FB44 Tublim

Övrig väggyta monteras enligt anvisning för CC Höganäs G12-3b / V12-3b



**HeatUp**  
heating passion



För mer info besök: [www.cc.hoganas.se](http://www.cc.hoganas.se)

Uppfyller Byggkeramikrådets branschregler för Våtrum  
BBV 21:1

Sid 1/1

## HeatUp Vätzonslucka

### Tätskiktsanslutningar



HeatUp inbyggnadsskåp med KD+Foliesystem Trygg och KD+ Foliesystem Projekt

2023:1

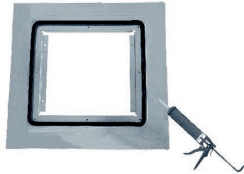
#### Utförande

Montera HeatUp lucka enligt anvisning från leverantören.

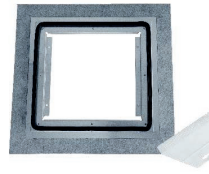
#### Förarbete

1- Torka av skåpets stålfläns med T-Sprit eller liknande

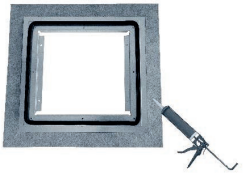
#### Arbetsgång



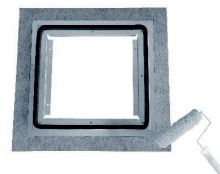
2 - Applicera KD+ Skarvlim på ramens fläns och övrig väggyta som manschetten skall täcka. Stryk ut med fintandad limspridare.



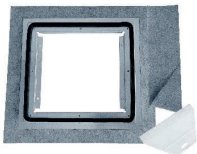
3 - Stryk ut manschetten nogga och säkerställ så att inga veck eller luftblåsor uppstår



4- Applicera KD+ Skarvlim på manschetten stryk ut det med fintandad limspridare.



5- Applicera KD+ Tätmembran alt. KD+ 2K Folielim på övrig väggyta, använd roller alt. Pensel.



6 - Montera KD+ Folie Trygg alt. KD+ Folie Projekt överlappa manschetten med minst 5 cm.  
Stryk nogga ut folien så att inga veck eller blåsor uppstår.  
Förslut samtliga skarvar med KD+ Tätmembran alt. KD+ 2K Folielim

Övrig väggyta monteras enligt anvisning för KD+ Foliesystem Trygg alt KD+ Foliesystem Projekt.



RISE 1002  
C900656

**HeatUp**  
heating passion



För mer info besök: [www.kdplus.se](http://www.kdplus.se)

Uppfyller Byggkeramikrådets branschregler för Våtrum  
BBV 21:1

Sid 1/1

## HeatUp Våtzonslucka

### Tätskiktsanslutningar



HeatUp inbyggnadsskåp med Kerakoll Kerablock TEX 750

2023:1

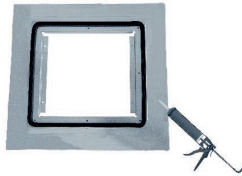
#### Utförande

Montera HeatUp lucka enligt anvisning från leverantören.

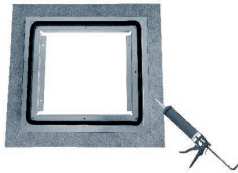
#### Förarbete

1- Torka av skåpets stålfläns med T-Sprit eller liknande

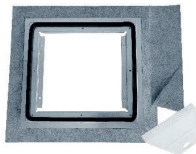
#### Arbetsgång



2 - Applicera Kerakoll Aquastop Nanoseal på ramens fläns och Nanodefense ECO på övrig väggyta som manschetten skall täcka. Stryk ut med fintandad limspridare.



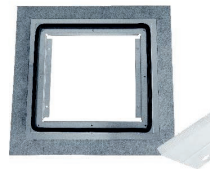
4- Applicera Kerakoll Aquastop Nanoseal på manschetten stryk ut det med fintandad limspridare.



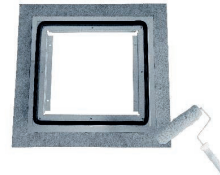
6 - Montera Kerakoll Kerablock TEX 750 Folie överlappa manschetten med minst 5 cm. Stryk noga ut folien så att inga veck eller blåsor uppstår. Förslut samtliga skarvar med Nanodefense ECO (2 strykningar)



**HeatUp**  
heating passion



3 - Stryk ut manschetten noga och säkerställ så att inga veck eller luftblåsor uppstår



5- Applicera Nanodefense ECO på övrig väggyta använd roller alt. Pensel.

Övrig väggyta monteras enligt anvisning för Kerakoll Kerablock TEX 750

**KERAKOLL**  
The GreenBuilding Company

För mer info besök: [www.kerakoll.com](http://www.kerakoll.com)

Uppfyller Bygggeramikrådets branschregler för Våtrum  
BBV 21:1

Sid 1/1



## HeatUp Vätzonslucka

### Tätskiktsanslutningar



HeatUp inbyggnadsskåp med Kiilto Kerasafe+ med Keraseal

2023:1

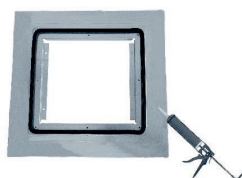
#### Utförande

Montera HeatUp lucka enligt anvisning från leverantören.

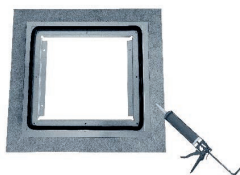
#### Förarbete

1- Torka av skåpets stålfläns med T-Sprit eller liknande

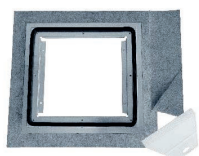
#### Arbetsgång



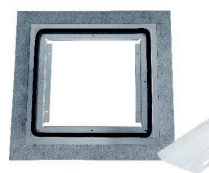
2 - Applicera Kiilto Keraseal på ramens fläns och Kiilto K2 M1000 Eco som på övrig väggyta som manschetten skall täcka. Stryk ut med fintandad limspridare.



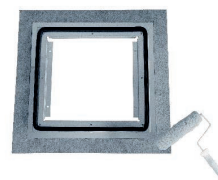
4 - Applicera Kiilto Keraseal på manschetten stryk ut det med fintandad limspridare.



6 - Montera Kiilto Kerasafe+ Folieoch och överlappa manschetten med med minst 5 cm. Stryk noga ut folien så att inga veck eller blåsor uppstår.



3 - Stryk ut manschetten noga och säkerställ så att inga veck eller luftblåsor uppstår



5- Applicera Kiilto K2 alt. Kiilto M1000 Eco på övrig väggyta.

Övrig väggyta monteras enligt anvisning för Kiilto Kerasafe+



RISE 1002  
C900656

**HeatUp**  
heating passion



För mer info besök: [www.kiilto.se](http://www.kiilto.se)

Uppfyller Bygggeramikrådets branschregler för Våtrum  
BBV 21:1

Sid 1/1

## HeatUp Vätzonslucka

### Tätskiktsanslutningar



HeatUp inbyggnadsskåp med LIP System 27

2023:1

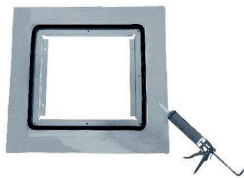
#### Utförande

Montera HeatUp lucka enligt anvisning från leverantören.

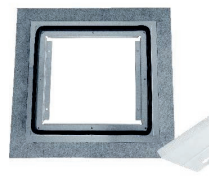
#### Förarbete

1- Torka av skåpets stålfläns med T-Sprit eller liknande

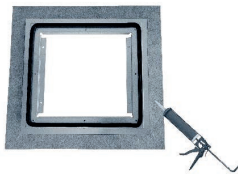
#### Arbetsgång



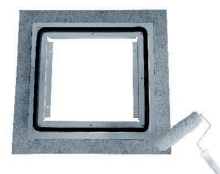
2 - Applicera LIP Skarvlim SMP på ramens fläns och övrig väggyta som manschetten skall täcka. Stryk ut med fintandad limspridare.



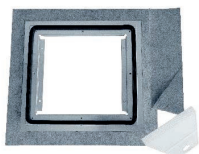
3 - Stryk ut manschetten noga och säkerställ så att inga veck eller luftblåsor uppstår



4- Applicera LIP Skarvlim MSP på manschetten stryk ut det med fintandad limspridare.



5- Applicera LIP 2K Folielim på övrig väggyta använd roller alt. Pensel.



6 - Montera LIP väggfolie överlappa manschetten med minst 5 cm. Stryk noga ut folien så att inga veck eller blåsor uppstår. Förslut samtliga skarvar med LIP 2K Folielim (2 strykningar)

Övrig väggyta monteras enligt anvisning för LIP System 27



RISE 1002  
C900656

**HeatUp**  
heating passion



www.lip.dk

För mer info besök: [www.lip.se](http://www.lip.se)

Uppfyller Byggkeramikrådets branschregler för Våtrum  
BBV 21:1

Sid 1/1

## HeatUp Våtzonslucka

### Tätskiktsanslutningar



HeatUp inbyggnadsskåp med Mapei WP90, WP140 och WP200

2023:1

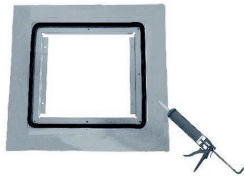
#### Utförande

Montera HeatUp lucka enligt anvisning från leverantören.

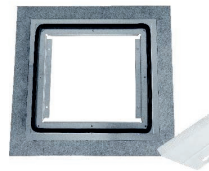
#### Förarbete

1- Torka av skåpets stålfläns med T-Sprit eller liknande

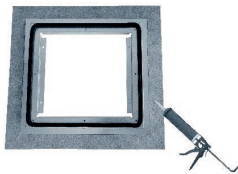
#### Arbetsgång



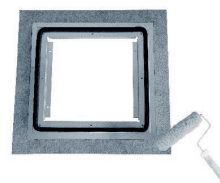
2 - Applicera Mapei Ultrabond MS Rapid på ramens fläns och övrig väggyta som manschetten skall täcka. Stryk ut med fintandad limspridare.



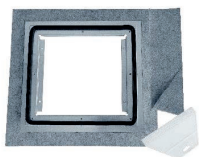
3 - Stryk ut manschetten noga och säkerställ så att inga veck eller luftblåsor uppstår



4- Applicera Mapei Ultrabond MS Rapid på manschetten stryk ut det med fintandad limspridare.



5- Applicera Mapei Mapeguard WP adhesive på övrig väggyta.



6 - Montera Mapei WP 90, WP140 alt. WP200 och överlappa manschetten med med minst 5 cm.

Stryk noga ut folien så att inga veck eller blåsor uppstår.

Förslut samtliga skarvar med Mapei Mapeguard WP Adhesive (2 strykningar)

Övrig väggyta monteras enligt anvisning för Mapei WP90, WP140 och WP200



**HeatUp**  
heating passion



För mer info besök: [www.mapei.se](http://www.mapei.se)

Uppfyller Byggkeramikrådets branschregler för Våtrum  
BBV 21:1

Sid 1/1

## HeatUp Vätzonslucka

### Tätskiktsanslutningar



HeatUp inbyggnadsskåp med Midun Våtrumsfolie

2023:1

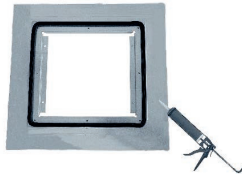
#### Utförande

Montera HeatUp lucka enligt anvisning från leverantören.

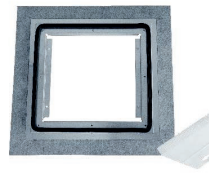
#### Förarbete

1- Torka av skåpets stålfläns med T-Sprit eller liknande

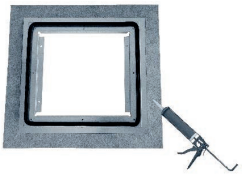
#### Arbetsgång



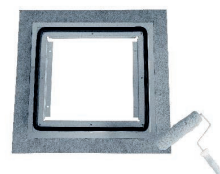
2 - Applicera Midun Skarvlím på ramens och övrig väggyta som manschetten skall täcka. Stryk ut med fintandad limspridare.



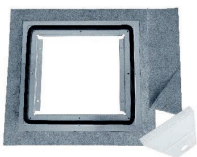
3 - Stryk ut manschetten noga och säkerställ så att inga veck eller luftblåsor uppstår



4- Applicera Midun Skarvlím på manschetten stryk ut det med fintandad limspridare.



5- Applicera Midun Tätmembran på övrig väggyta. Använd roller alt. Pensel.



6 - Montera Midun Våtrumsfolie överlappa manschetten med minst 5 cm. Stryk noga ut folien så att inga veck eller blåsor uppstår. Förslut samtliga skarvar med Midun Tätmembran (2 strykningar)

Övrig väggyta monteras enligt anvisning för Midun Våtrumdfolie



För mer info besök: [www.byggmax.se](http://www.byggmax.se)

Uppfyller Byggheramikrådets branschregler för Våtrum  
BBV 21:1

Sid 1/1

## HeatUp Vätzonslucka

### Tätskiktsanslutningar



HeatUp inbyggnadsskåp med Mira Vapourmat 100

2023:1

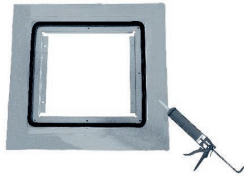
#### Utförande

Montera HeatUp lucka enligt anvisning från leverantören.

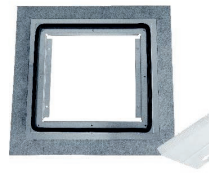
#### Förarbete

1- Torka av skåpets stålfläns med T-Sprit eller liknande

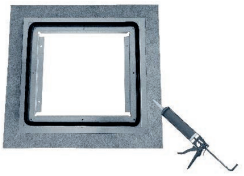
#### Arbetsgång



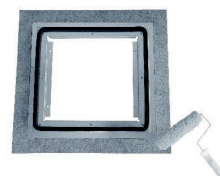
2 - Applicera Mira 3690 one-seal på ramens fläns och övrig väggyta som manschetten skall täcka. Stryk ut med fintandad limspridare.



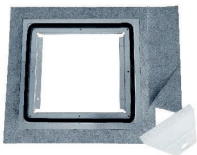
3 - Stryk ut manschetten noga och säkerställ så att inga veck eller luftblåsor uppstår



4- Applicera Mira 3690 one-seal på manschetten stryk ut det med fintandad limspridare.



5- Applicera Mira 4400 multicoat alt Mira 4630 aqua-flex 2K på övrig väggyta.



6 - Montera Mira folie och överlappa manschetten med minst 5 cm.

Stryk noga ut folien så att inga veck eller blåsor uppstår.

Förslut samtliga skarvar med Mira 3690 one-seal

Övrig väggyta monteras enligt anvisning för Vapourmat 100



RISE 1002  
C900656

**HeatUp**  
heating passion

**mira**

För mer info besök: [www.mira.eu.com](http://www.mira.eu.com)

Uppfyller Byggkeramikrådets branschregler för Våtrum  
BBV 21:1

Sid 1/1

## HeatUp Våtzonslucka

### Tätskiktsanslutningar



HeatUp inbyggnadsskåp med PCI VG2014

2023:1

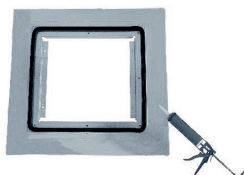
#### Utförande

Montera HeatUp lucka enligt anvisning från leverantören.

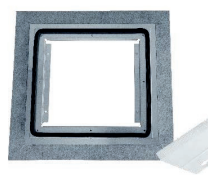
#### Förarbete

1- Torka av skåpets stålfläns med T-Sprit eller liknande

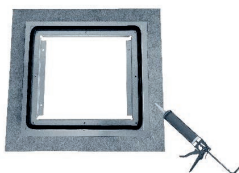
#### Arbetsgång



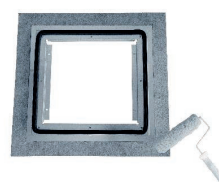
2 - Applicera PCI Pecitape Bond på ramens fläns och övrig väggyta som manschetten skall täcka. Stryk ut med fintandad limspridare.



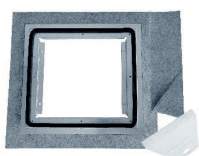
3 - Stryk ut manschetten nogga och säkerställ så att inga veck eller luftblåsor uppstår



4- Applicera PCI Pecitape Bond på manschetten stryk ut det med fintandad limspridare.



5- Applicera PCI Pecilastic W-Lim på övrig väggyta.



6 - Montera PCI Pecilastic W folie och överlappa manschetten med minst 5 cm.

Stryk nogga ut folien så att inga veck eller blåsor uppstår.

Förslut samtliga skarvar med PCI Pecilastic W-Lim

Övrig väggyta monteras enligt anvisning för PCI VG2014



**HeatUp**  
heating passion

**PCI**  
Für Bau-Profis

För mer info besök: [www.pci-sverige.se](http://www.pci-sverige.se)

Uppfyller Byggkeramikrådets branschregler för Våtrum  
BBV 21:1

Sid 1/1

## HeatUp Vätzonslucka

### Tätskiktsanslutningar



HeatUp inbyggadsskåp med Schönox WSF

2023:1

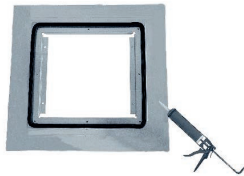
#### Utförande

Montera HeatUp lucka enligt anvisning från leverantören.

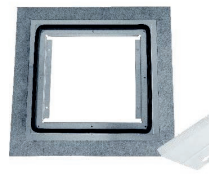
#### Förarbete

1- Torka av skåpets stålfläns med T-Sprit eller liknande

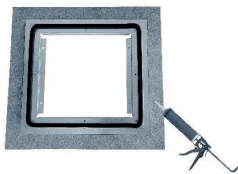
#### Arbetsgång



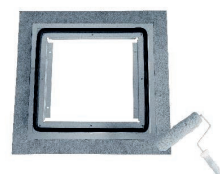
2 - Applicera Schönox Wetsop Foilseal på ramens fläns och övrig väggyta som manschetten skall täcka. Stryk ut med fintandad limspridare.



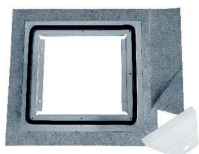
3 - Stryk ut manschetten noga och säkerställ så att inga veck eller luftblåsor uppstår



4- Applicera Schönox Wetstop Foilseal på manschetten stryk ut det med fintandad limspridare.



5- Applicera Schönox iFix / iFix Plus alt Schönox HA övrig väggyta.



6 - Montera Schönox WSF Folie och överlappa med minst 5 cm. Stryk noga ut folien så att inga veck eller blåsor uppstår. Förslut samtliga skarvar med Schönox iFix / iFix Plus alt Schönox HA (2 strykningar)

Övrig väggyta monteras enligt anvisning för Schönox WSF



För mer info besök: [www.schönox.se](http://www.schönox.se)

Uppfyller Bygckeramikrådets branschregler för Våtrum  
BBV 21:1

Sid 1/1

## HeatUp Våtzonslucka

### Tätskiktsanslutningar



HeatUp inbyggnadsskåp med SikaCeram

2023:1

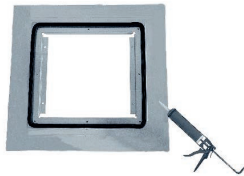
#### Utförande

Montera HeatUp lucka enligt anvisning från leverantören.

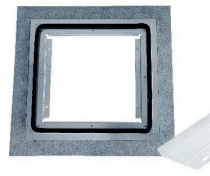
#### Förarbete

1- Torka av skåpets stålfläns med T-Sprit eller liknande

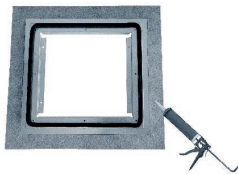
#### Arbetsgång



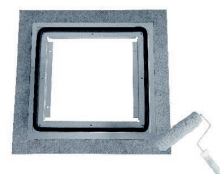
2 - Applicera SikaCeram 920 Foil Bond på ramens fläns och övrig väggyta som manschetten skall täcka. Stryk ut med fintandad limspridare.



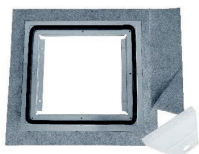
3 - Stryk ut manschetten noga och säkerställ så att inga veck eller luftblåsor uppstår



4- Applicera SikaCeram 920 Foil Bond på manschetten stryk ut det med fintandad limspridare.



5- Applicera SikaCeram Sealing Fix alt. Sikalastic 220W på övrig väggyta.



6 - Montera SikaCeram Sealing Membran W1 överlappa manschetten med minst 5 cm. Stryk noga ut folien så att inga veck eller blåsor uppstår. Förslut samtliga skarvar med SikaCeram Sealing Fix alt. SikaCeram Sikalastic 220W (2 strykningar)

Övrig väggyta monteras enligt anvisning för SikaCeram



**HeatUp**  
heating passion



För mer info besök: [www.sika.se](http://www.sika.se)

Uppfyller Byggkeramikrådets branschregler för Våtrum  
BBV 21:1

Sid 1/1



## HeatUp Vätzonslucka

### Tätskiktsanslutningar



HeatUp inbyggnadsskåp med Sopro AEB 815 Tätskiktsfolie

2023:1

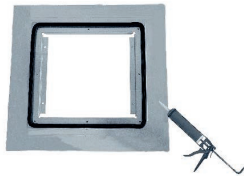
#### Utförande

Montera HeatUp lucka enligt anvisning från leverantören.

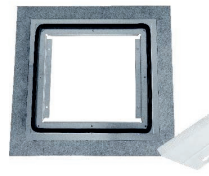
#### Förarbete

1- Torka av skåpets stålfläns med T-Sprit eller liknande

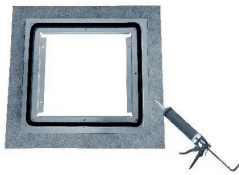
#### Arbetsgång



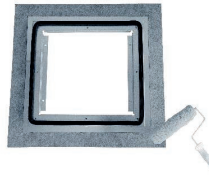
2 - Applicera Sopro Racofix 818 monteringslim på ramens fläns och övrig väggyta, som manschetten skall täcka. Stryk ut limmet med fintandad limspridare.



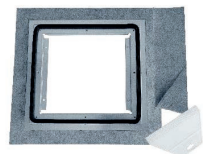
3 - Stryk ut manschetten noga och säkerställ så att inga veck eller luftblåsor uppstår



4 - Applicera Sopro Racofix 818 monteringslim på manschetten, stryk ut det med fintandad limspridare.



5 - Applicera Sopro FDK 415 fixerings- & tätlim på övrig väggyta.



6 - Montera Sopra AEB 815 folie överlappa manschetten med minst 5 cm. Stryk noga ut folien så att inga veck eller blåsor uppstår. Förslut samtliga skarvar med Sopro FDK 415 fixerings- & Tätlim (2 strykningar)

Övrig väggyta monteras enligt anvisning för Sopro AEB 815 Tätskiktsfolie



1002  
C900656

**HeatUp**  
heating passion



För mer info besök: [www.sopro.se](http://www.sopro.se)

Uppfyller Byggkeramikrådets branschregler för Våtrum  
BBV 21:1

Sid 1/1

## HeatUp Vätzonslucka

### Tätskiktsanslutningar



HeatUp inbyggnadsskåp med Tarkett Tarkodry

2023:1

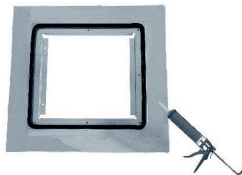
#### Utförande

Montera HeatUp lucka enligt anvisning från leverantören.

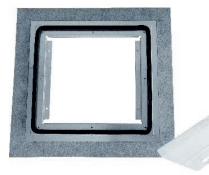
#### Förarbete

1- Torka av skåpets stålfläns med T-Sprit eller liknande

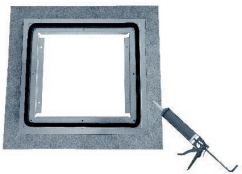
#### Arbetsgång



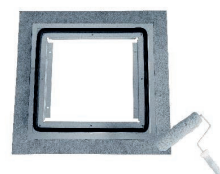
2 - Applicera Kiilto Keraseal på skåpets fläns och övrig väggyta som manschetten skall täcka. Stryk ut med fintandad limspridare.



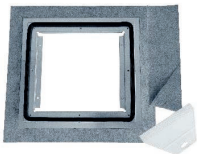
3 - Stryk ut manschetten noga och säkerställ så att inga veck eller luftblåsor uppstår



4- Applicera Kiilto Kearaseal på manschetten stryk ut det med fintandad limspridare.



5- Applicera Kiilto M1000 Eco på övrig väggyta.



6 - Montera Tarkett Tarkodry och överlappa manschetten med minst 5 cm.

Övrig väggyta monteras enligt anvisning för Tarkett Tarkodry



**HeatUp**  
heating passion



För mer info besök: [www.tarkett.se](http://www.tarkett.se)

Sid 1/1

## HeatUp Våtzonslucka

### Tätskiktsanslutningar



HeatUp inbyggnadsskåp med Weber Tec Foliessystem

2023:1

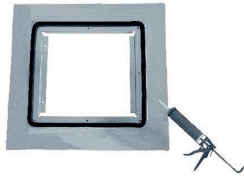
#### Utförande

Montera HeatUp lucka enligt anvisning från leverantören.

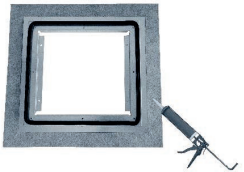
#### Förarbete

1- Torka av skåpets stålfläns med T-Sprit eller liknande

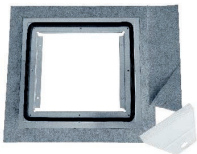
#### Arbetsgång



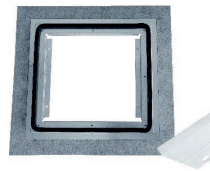
2 - Applicera Webertec tillbehörslim på ramens fläns och övrig väggyta som manschetten skall täcka. Stryk ut med fintandad limspridare.



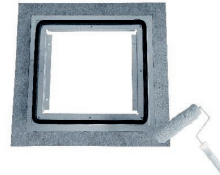
4 - Applicera Webertec tillbehörslim på manschetten stryk ut det med fintandad limspridare.



6 - Montera Webertec folie överlappa manschetten med minst 5 cm. Stryk noga ut folien så att inga veck eller blåsor uppstår. Förslut samtliga skarvar med Webertec folie och skarvlim alt. Webertec membran - folielim (2 strykningar)



3 - Stryk ut manschetten noga och säkerställ så att inga veck eller luftblåsor uppstår



5 - Applicera Webertec folie och skarvlim. Webertec membran - folielim på övrig väggyta.

Övrig väggyta monteras enligt anvisning för Weber Tec Foliessystem



RISE 1002  
C900656

**HeatUp**  
heating passion



SAINT-GOBAIN

Se. [www.se.weber/tatskiktsystem/tec-foliessystem.se](http://www.se.weber/tatskiktsystem/tec-foliessystem.se)

Uppfyller Bygggeramikrådets branschregler för Våtrum  
BBV 21:1

Sid 1/1

## HeatUp Vätzonslucka

### Tätskiktsanslutningar



HeatUp inbyggnadsskåp med Zebra duk

2023:1

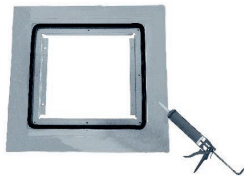
#### Utförande

Montera HeatUp lucka enligt anvisning från leverantören.

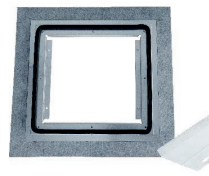
#### Förarbete

1- Torka av skåpets stålfläns med T-Sprit eller liknande

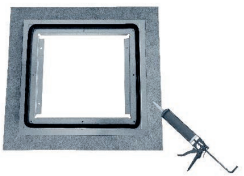
#### Arbetsgång



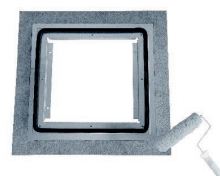
2 - Applicera Zebra spärilim på ramens och övrig väggyta som manschetten skall täcka. Stryk ut med fintandad limspridare.



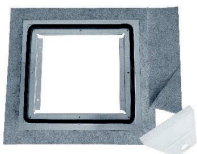
3 - Stryk ut manschetten noga och säkerställ så att inga veck eller luftblåsor uppstår



4- Applicera Zebra spärilim på manschetten stryk ut det med fintandad limspridare.



5- Applicera Zebra membran alt. Zebra 2K på övrig väggyta. Använd roller alt. Pensel.



6 - Montera Zebra duk överlappa manschetten med minst 5 cm. Stryk noga ut folien så att inga veck eller blåsor uppstår. Förslut samtliga skarvar med Zebra membran alt. Zebra 2K

Övrig väggyta monteras enligt anvisning för Zebra duk.



RISE 1002  
C900656

**HeatUp**  
heating passion



För mer info besök: [www.zebra-system.se](http://www.zebra-system.se)

Uppfyller Bygggeramikrådets branschregler för Våtrum  
BBV 21:1

Sid 1/1