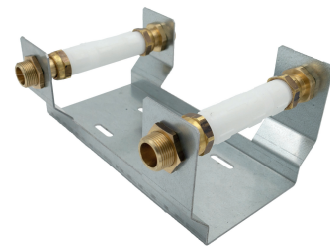


HeatUp Takkonsol Tappvattenfördelare



PRODUKTBeskrivning

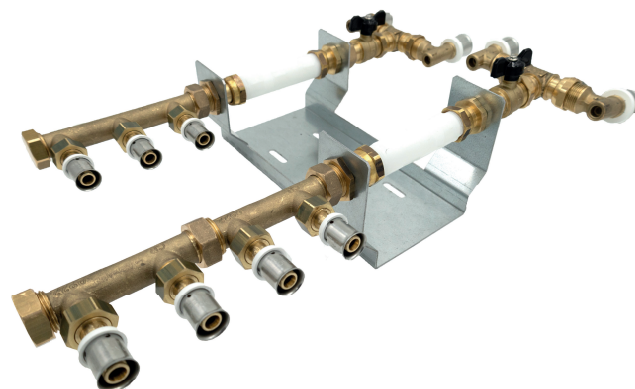
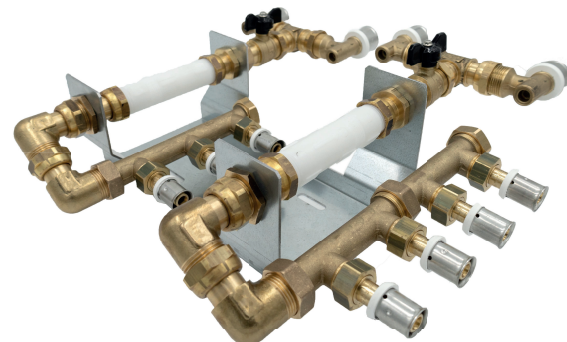
HeatUp Takkonsol till HeatUp Tappvattenfördelare för montage i tak. Konsollen är utformad för att få in passbit/mätning i installationen. Beroende på plats i taket kan fördelningen byggas på flera olika sätt, se bild höger. I Takkonsolen ingår passbit 110mm POM och metallrördelar till passbitarna. Takkonsolen går att köpa prefabad enligt önskemål.

ANVÄNDNINGsområde

HeatUp Takkonsol till TV Fördelare för montage i tak. Konsollen kan kompletteras med HeatUp Taklucka med inbyggt dränage. Konsollen är utformad för att få in 110mm passbit/mätning i installationen. HeatUp Takkonsol installeras i utrymme med fuktskyddat golv.

MONTERINGSANVISNING

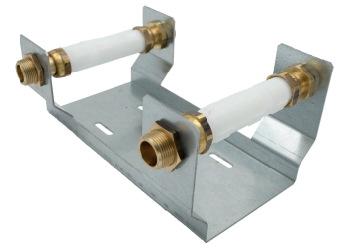
Se nästa sida:



TEKNISK DATA:

Material Konsol:	Aluminium
Material Rördelar:	Mässing CW614
Passbit:	110mm POM
Mått LxBxH:	227x160x118mm
Avstånd Mellan Fördelare:	170mm CC
RSK NR Konsol:	298 60 80
RSK NR Taklucka 350x390:	298 60 75
RSK NR Taklucka 350x550:	298 60 76
RSK NR Taklucka 550x550:	298 60 77

HeatUp Takkonsol Tappvattenfördelare

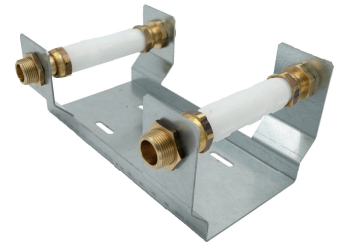


MONTERINGSANVISNING

Installationen skall ske enligt Branschregler Säker Vatteninstallation.

1. Konsolen skall installeras i ett utrymme där golvet har fuktskydd.
 2. Montera fördelare, kopplingar, kulventiler osv enligt produkternas monteringsanvisningar.
 3. Fäst fördelaren i taket med hjälp av 4 st skruv.
 4. Koppla in rören till fördelaren med klämringsskoppling alternativt presskoppling, se individuellt produktblad. Installation och provtryckning skall ske enligt Branschregler Säker Vatten Installation.
 5. Tryck och täthetskontroll av HeatUp Presskopplingar.
Särskild täthetskontroll ska utföras på ledningar med presskopplingar för att kontrollera att presskopplingarna är pressade innan tryckkontroll utförs. Rörledningen ska trycksättas till ett kontrolltryck av 3 bar under minst 30 minuter. Trycket får inte sjunka under kontrolltiden. Samtliga fogar ska kontrolleras.
 6. Tryck och täthetskontroll av HeatUp Rörsystem.
Fas 1 – Tappvattensystem ska trycksättas till ett kontrolltryck av 14,3 bar och värmesystem till 8,6 bar under minst 30 minuter. Ledningssystemet kan komma att behöva fyllas på under kontrolltiden.
Fas 2 – Efter 30 minuter sänks kontrolltrycket snabbt till 7,5 bar för tappvattensystem och 4,5 bar för värmesystem. Trycket ska bibehållas under minst 90 minuter. Trycket får inte sjunka under kontrolltiden. Samtliga fogar ska kontrolleras.
- Tryck och täthetskontroll skall ske enligt Branschregler Säker Vatteninstallation.
7. Montera HeatUp Taklucka om den skall användas.

HeatUp Takkonsol Tappvattenfördelare



PRODUKTBESKRIVNING

